



MBP-32

denver.eu

11/2023



FR

Cet appareil et
ses accessoires
sont recyclables

À DÉPOSER
EN MAGASIN



OU

À DÉPOSER
EN DÉCHÈTERIE



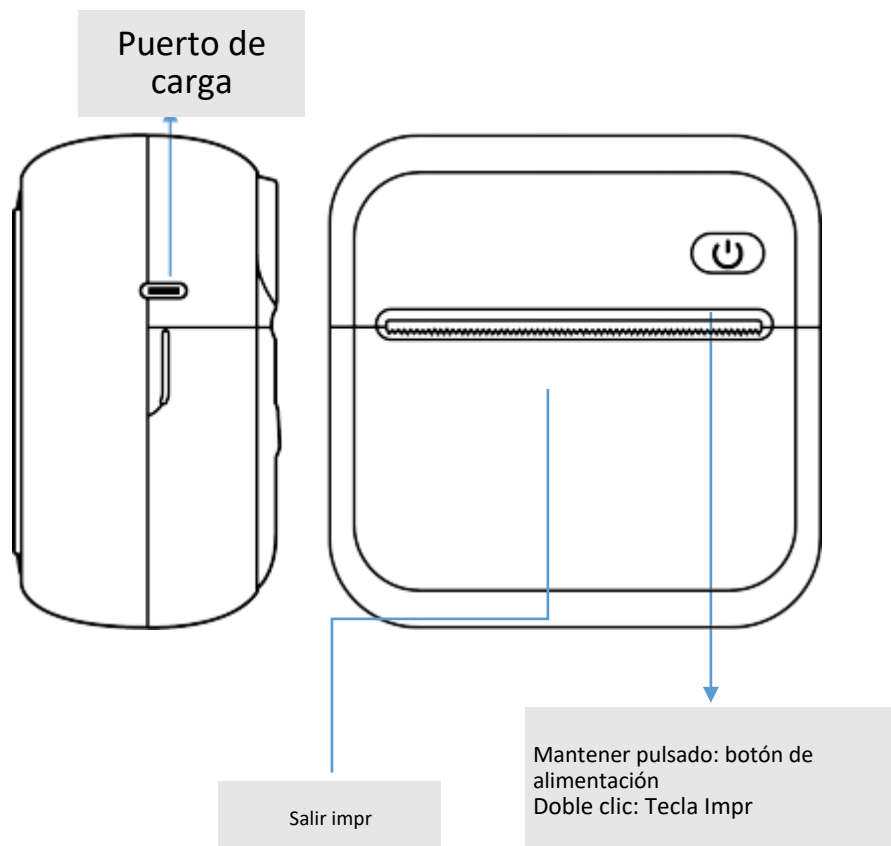
Points de collecte sur www.quefairedemesdechets.fr
Privilégiez la réparation ou le don de votre appareil !

Información sobre seguridad




Lea detenidamente estas instrucciones de seguridad antes de usar el producto por primera vez y guarde las instrucciones como referencia futura.

1. Advertencia: Este producto incluye baterías de polímero de litio.
2. Mantenga el producto fuera del alcance de los niños menores de 3 años y de los animales domésticos para evitar que lo mastiquen y lo traguen.
3. La temperatura de almacenamiento y de funcionamiento del producto es de 0 grados Celsius a 40 grados Celsius. Una temperatura superior o inferior a esta puede afectar al funcionamiento.
4. No abra nunca el producto si no es para colocar papel de impresión en su interior. Tocar las partes electrónicas del interior puede provocar una descarga eléctrica. Las reparaciones o el mantenimiento debe realizarlo únicamente personal cualificado
5. Carguelo únicamente con el cable USB que se suministra.
6. No use accesorios no originales con el producto ya que esto puede provocar una funcionalidad anormal del producto.

Vista general del producto



Estado del indicador de alimentación

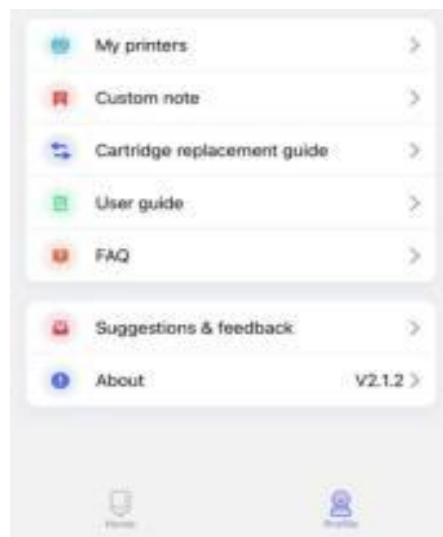
	Luz verde encendida/parpadeando rápidamente	en espera/carga completada
	Luz roja encendida/apagada fija	carga/carga completada
	Luz verde parpadeando	cabezal de impresión caliente/falta papel

Cómo usarlo

1. Asegúrese de cargar completamente el producto antes de usarlo. Mantenga pulsado el botón de encendido durante tres segundos para encenderlo o apagarlo.
2. Busque "walkprint" en Google Play o App Store para descargar la aplicación.

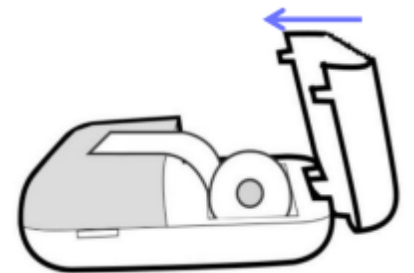
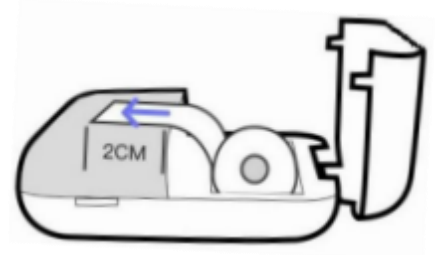
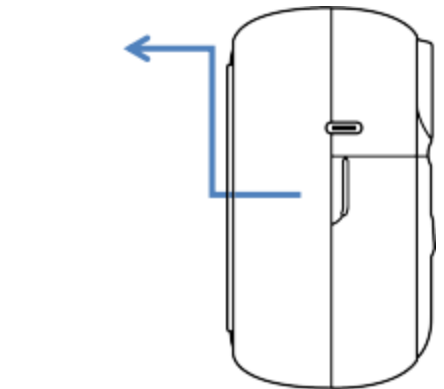


3. Una vez activado el Bluetooth, utilice la aplicación para conectarse a la impresora Bluetooth. Vaya a "Perfil" y luego en la opción "Mis impresoras", conéctese a "KXY-MBP-32". Tras conectarse correctamente podrá imprimir fotos o notas desde su teléfono.



Cómo sustituir el papel

1. Mantenga pulsado el interruptor de la papelera que se muestra en el diagrama de la derecha para abrir la tapa de la papelera.
2. Saque el rollo de papel viejo e instale el nuevo en la dirección indicada. El papel debe colocarse recto y no torcido. (Nota: El nuevo papel termosensible debe extenderse 2 cm desde el borde de la papelera para que la máquina pueda absorber automáticamente el papel cuando la papelera esté cerrada.
3. Cubra la bandeja de papel, la máquina absorberá el papel automáticamente durante el uso normal.



Ahora la impresora está lista para su uso.

Nombre del Bluetooth: KXY-MBP-32

Tiempo de carga: 2,5 horas

Hora de trabajo: 100 minutos

Aviso - Todos los productos pueden estar sujetos a cambios técnicos sin previo aviso. Además, nos reservamos el derecho de corregir errores y omisiones en el manual.

TODOS LOS DERECHOS RESERVADOS, COPYRIGHT DENVER A/S



denver.eu



Los equipos eléctricos y electrónicos, y las pilas o baterías incluidas, contienen materiales, componentes y sustancias que pueden ser perjudiciales para su salud y para el medio ambiente si el material de desecho (equipos eléctricos y electrónicos y baterías) no se manipula correctamente.

El equipo eléctrico y electrónico y las pilas aparecen marcadas con un símbolo de un cubo de basura tachado, véase arriba. Este símbolo indica que los equipos eléctricos y electrónicos y sus pilas o baterías no deben ser eliminados con el resto de residuos domésticos, sino que deben eliminarse por separado.

Como usuario final, es importante que usted remita las pilas o baterías usadas al centro adecuado de recogida. De esta manera se asegurará de que las pilas y baterías se reciclan según la legislación y no dañarán el medio ambiente.

Todas las ciudades tienen establecidos puntos de recogida en los que puede depositar los equipos eléctricos y electrónicos y sus pilas o baterías gratuitamente, o solicitar que los recojan en su hogar. Puede obtener información adicional en el departamento técnico de su ciudad.

Por la presente, Denver A/S declara que el tipo de equipo radioelétrico tipo MBP-32 es conforme con la Directiva 2014/53/EU. El texto completo de la declaración de conformidad de la UE está disponible en la siguiente dirección de Internet: denver.eu y posteriormente busque el ICONO situado en la línea superior de la página. Escriba el número de modelo: MBP-32. Ahora entre en la página del producto y la directiva RED se encuentra bajo descargas/otras descargas.

Rango de funcionamiento del alcance de frecuencia: 2402 - 2480 MHz

Bluetooth: 2.4 GHz

Potencia de salida máxima: 9.25 W

Corriente de carga: 0.7 A

Voltaje de carga: 5 V

Corriente de funcionamiento: 2.5 A

Tensión de funcionamiento: 3.7 V

DENVER A/S

Omega 5A, Soeften

DK-8382 Hinnerup

Dinamarca

www.facebook.com/denver.eu

Contact

Nordics

Headquarter

Denver A/S
Omega 5A, Soeften
DK-8382 Hinnerup
Denmark

Phone: **+45 86 22 61 00**
(Push "1" for support)

E-Mail

For technical questions, please write to:
support.hq@denver.eu

For all other questions please write to:
contact.hq@denver.eu

Benelux

DENVER BENELUX B.V.

Barwoutswaarder 13C+D
3449 HE Woerden
The Netherlands

Phone: **0900-3437623**

E-Mail: **support.nl@denver.eu**

Spain/Portugal

DENVER SPAIN S.A

Ronda Augustes y Louis Lumiere, nº 23 – nave 16
Parque Tecnológico
46980 PATERNA
Valencia (Spain)

Spain

Phone: +34 960 046 883
Mail: **support.es@denver.eu**

Portugal:

Phone: **+35 1255 240 294**
E-Mail: **denver.service@satfiel.com**

Germany

Denver Germany GmbH Service

Max-Emanuel-Str. 4
94036 Passau

Phone: **+49 851 379 369 40**

E-Mail

support.de@denver.eu

Fairfixx GmbH

Repair and service
Rudolf-Diesel-Str. 3 TOR 2
53859 Niederkassel

(for TV, E-Mobility/Hoverboards/Balanceboards,
Smartphones & Tablets)

Tel.: **+49 851 379 369 69**

E-Mail: **denver@fairfixx.de**

Austria

Lurf Premium Service GmbH

Deutschstrasse 1
1230 Wien

Phone: **+43 1 904 3085**

E-Mail: **denver@lurfservice.at**

If your country is not listed above,
please write an email to
support@denver.eu



DENVER A/S
Omega 5A, Soeften
DK-8382 Hinnerup
Denmark

denver.eu
facebook.com/denver.eu



Version 1.1